

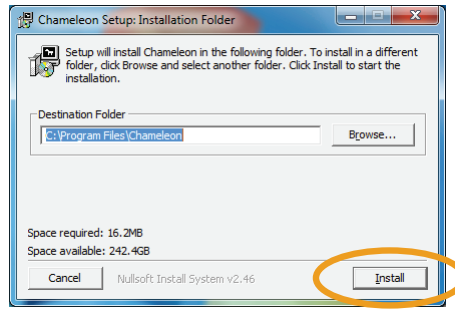
Installation de la clé maître

1 Insérer le CD puis sélectionner l'icône CD ou lancer le fichier « setup.exe »

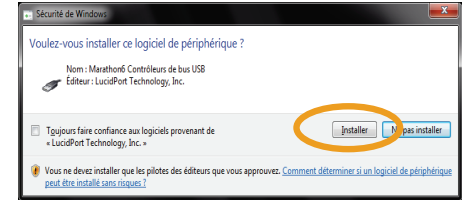


Si un avertissement de sécurité apparaît, sélectionner « run » pour continuer.

2 Sélectionner « installer »



3 Sélectionner de nouveau « installer ».



4 Insérer la clé Chameleon maître.

Une boîte de dialogue pourrait s'ouvrir signalant un nouveau périphérique disponible. Dans ce cas suivre les instructions suivantes :

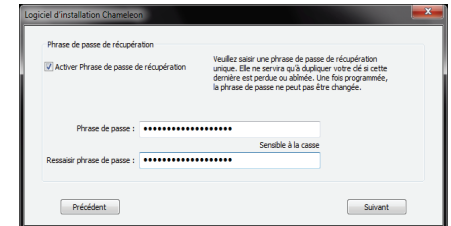
1. Sélectionner « non, pas cette fois si » puis « suivant ».
2. Sélectionner Installer le périphérique automatiquement » puis « suivant »
3. Sélectionner « continuer quand même »
4. Sélectionner « terminer »

si non, aller à l'étape N°5.

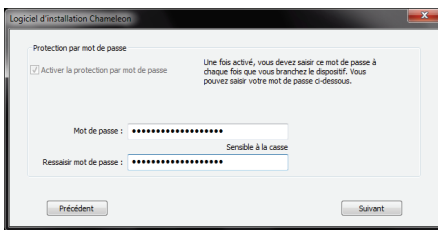
5 Sélectionner « j'accepte » puis « Démarrer ».



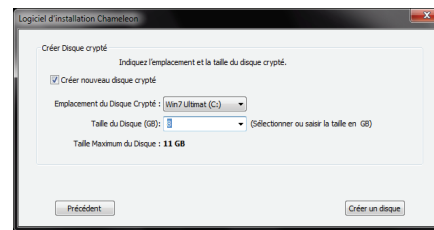
6 Sélectionner une phrase de passe de récupération.



7 Sélectionner un mot de passe

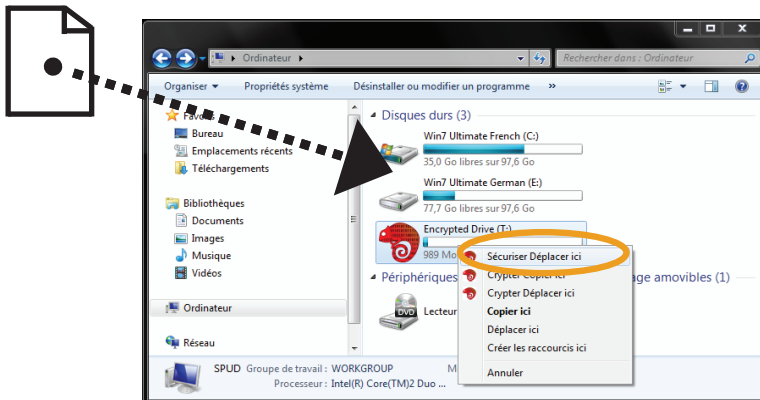


8 Créer le disque encrypté. Déterminer l'endroit et la taille du disque protégé et sélectionner « Terminer » une fois la programmation terminée.



9 Ouvrir « mon ordinateur » afin d'accéder au disque encrypté

Afin de déplacer les dossiers à sécuriser, click droit et glisser vers le disque Chameleon. Retirer la clé Chameleon afin de cacher le disque protégé.



ATTENTION : ne retirer pas la clé Chameleon pendant le transfert des données vers le disque

