

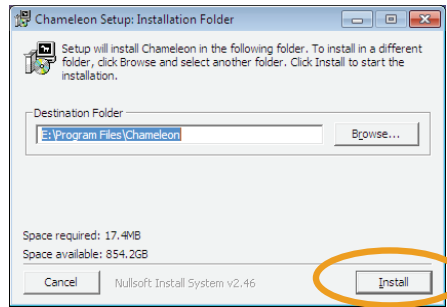
Instalación de la llave Master

1 Inserte el CD, haga clic en el icono del CD o abra el archivo "Instalar"

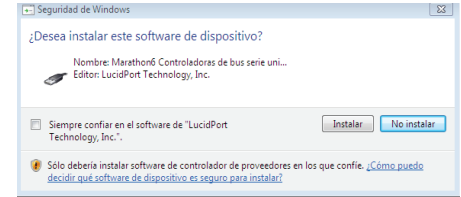


Si un aviso de seguridad aparece, haga clic en "Ejecutar" para continuar.

2 Haga clic en "Instalar"



3 Haga clic en "Instalar"

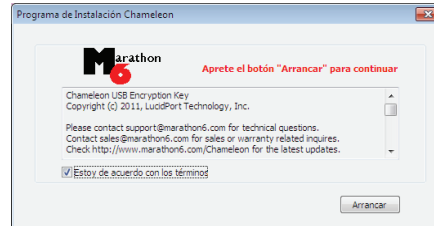


4 Inserte la llave Chameleon

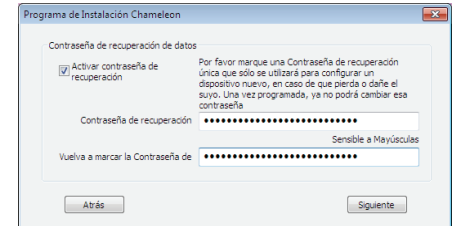
Un asistente Nuevo Hardware encontrado puede aparecer. En este caso, siga los pasos abajo, sino pase al paso 5.

1. Seleccione "No, ahora no" y haga clic en "Siguiente".
2. Seleccione "Desinstalar el software automáticamente" y haga clic en "Siguiente".
3. Haga clic en "Seguir de todas formas".
4. Haga clic en "Finalizar".

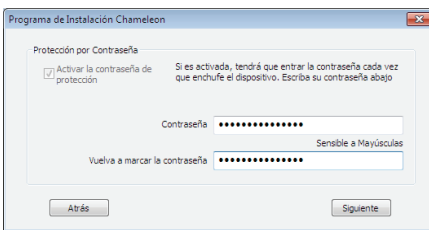
5 Seleccione "Estoy de acuerdo..." y haga clic en "Arrancar"



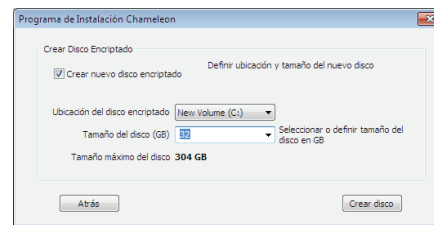
6 Elija una frase de contraseña de recuperación.



7 Elija una contraseña.



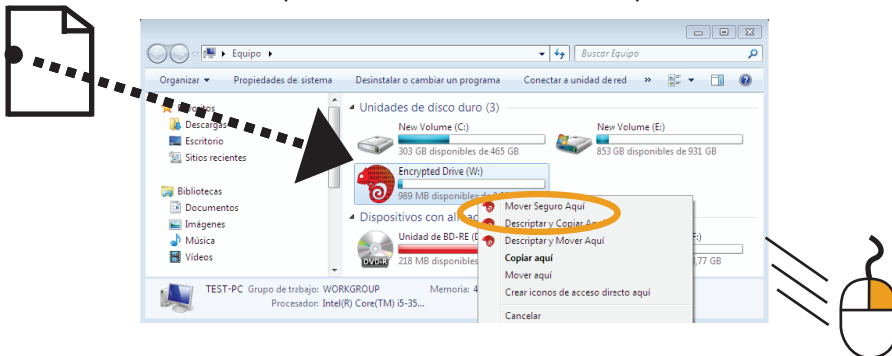
8 Cree una unidad de disco encriptada. Especifique la ubicación y el tamaño de la unidad encriptada. Haga clic en "Finalizar" cuando está programada.



9 Abra Mi Equipo para acceder a la unidad encriptada.

Para mover archivos hacia el disco encriptado en modo seguro, mantenga pulsado el botón derecho del ratón y arrastre el archivo seleccionado a la unidad encriptada.

Desconecte el Chameleon para esconder la unidad encriptada.



Advertencia: No desconecte el dispositivo Chameleon mientras escribe datos en la unidad de disco encriptada Chameleon.

