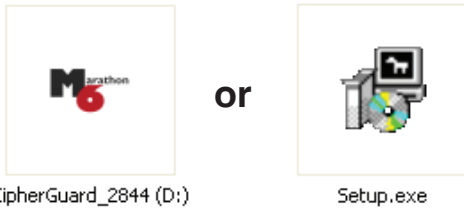


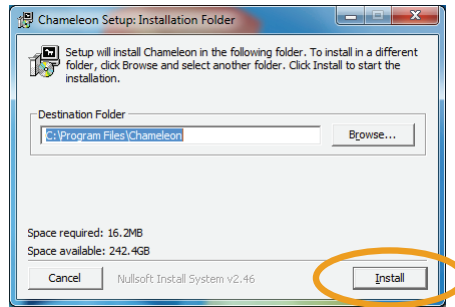
Einrichten des Master Schlüssels

1 Legen Sie die CD ein, klicken Sie auf das CD Symbol oder starten Sie die "Setup" Datei.

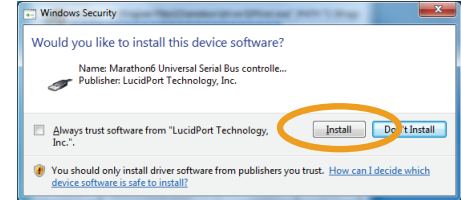


Wenn eine Sicherheitswarnung erscheint, klicken Sie "Run", um fortzufahren.

2 Klicken Sie auf „Install“.



3 Klicken Sie auf „Install“.

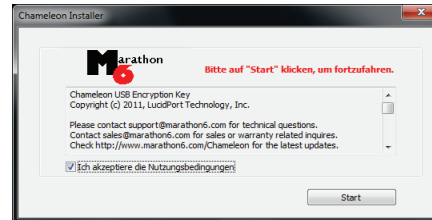


4 Schließen Sie das Chameleon an.

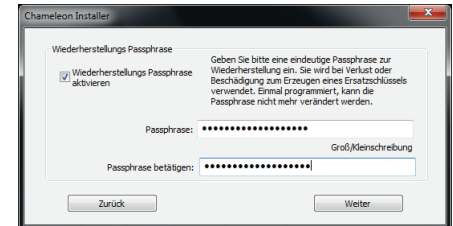
Ein Assistent für neue Hardware erscheint möglicherweise. Wenn das der Fall ist, folgen Sie den Schritten hier, andernfalls gehen Sie zu Schritt 5.

1. Wählen Sie „Nein, nicht dieses mal“ und klicken auf „Weiter“
2. Wählen Sie „Software automatisch installieren“ und klicken Sie auf „Weiter“
3. Klicken Sie auf „Trotzdem fortfahren“
4. Klicken Sie auf „Beenden“

5 Wählen Sie „Ich akzeptiere die Nutzungsbedingungen“ an und klicken Sie auf „Start“.



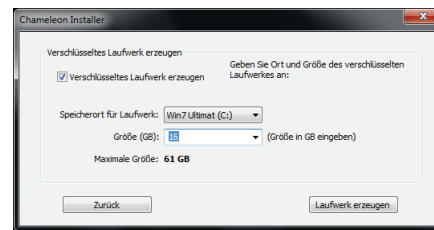
6 Wählen Sie eine Wiederherstellungs Passphrase.



7 Wählen Sie ein Passwort.



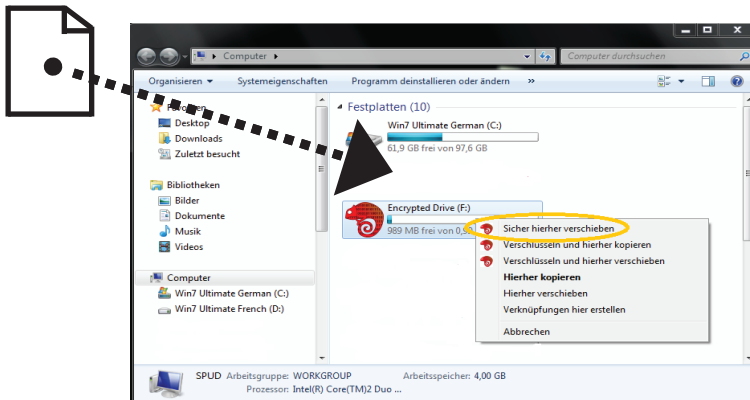
8 Erstellen Sie ein verschlüsseltes Laufwerk. Geben Sie den Speicherort und die Größe des geschützten Laufwerkes an. Klicken Sie auf „Beenden“, wenn der Vorgang abgeschlossen ist.



9 Öffnen Sie den Arbeitsplatz, um auf das verschlüsselte Laufwerk zuzugreifen.

Um Dateien sicher zu verschieben, halten Sie die rechte Maustaste und ziehen Sie die ausgewählte Datei in das Chameleon Laufwerk.

Entfernen Sie Chameleon, um das verschlüsselte Laufwerk zu verstecken.



Warnung: Entfernen Sie Chameleon nicht, während auf das verschlüsselte Laufwerk geschrieben wird.

