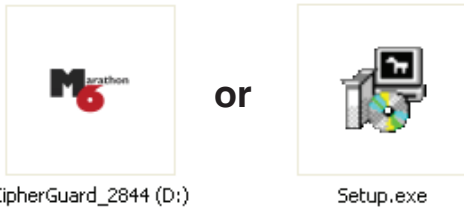


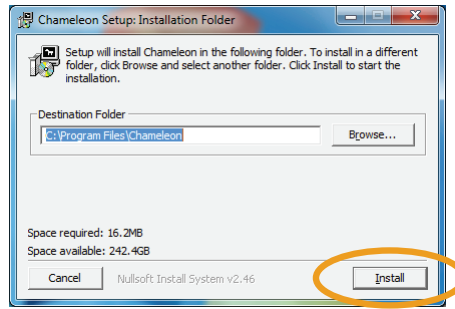
## マスターキーの設定

**1** CDを挿入し、CDアイコンをクリックするか、もしくは”Setup”ファイルを開いてください。

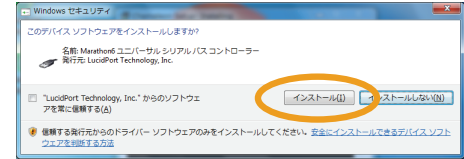


セキュリティ警告が表示された場合は、“Run”をクリックして続けて下さい。

**2** “インストール”をクリック。



**3** “インストール”をクリック。



**4** マスターChameleonを挿入してください。

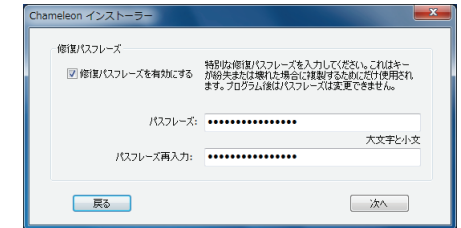
“新しいハードウェアが見つかりました。”というウィザードが表示される場合があります。その場合、以下のステップにしたがってください。それ以外の場合は、ステップ 5に進んで下さい。

1. “いいえ、今回は実施しません。”を選択し、“次へ”をクリック。
2. “ソフトウェアを自動的にインストール”を選択し、“次へ”をクリック。
3. “続ける”をクリック。
4. “終了”をクリック。

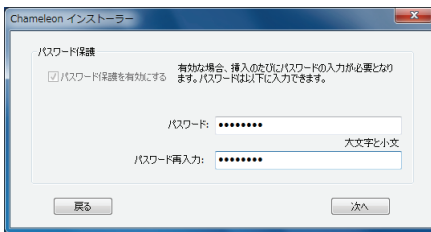
**5** “使用許諾条件に同意します。”を選択して、“スタート”をクリック。



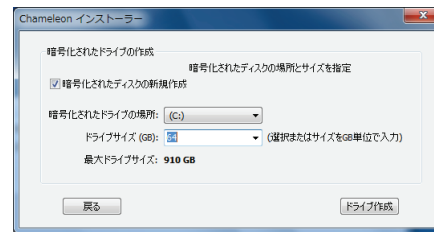
**6** 修復パスキーを選択。



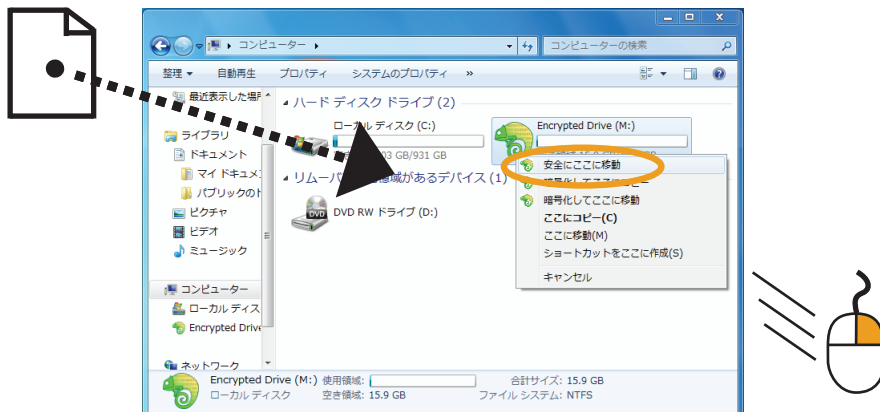
**7** パスワードを選択。



**8** 暗号化されたドライブを作成します。保護されたドライブの場所とサイズを決定してください。プログラミングが完了したら、“終了”をクリック。



**9** 暗号化されたドライブにアクセスするために、マイコンピュータを開いて下さい。安全にファイルを移動するにはマウスの右ボタンを押して続けてファイルを選択し、Chameleonドライブにドラッグしてください。暗号化されたドライブを隠すためにはChameleonを取り外してください。



警告:Chameleon暗号化ドライブに書き込み中はChameleonデバイスを取り外さないでください。

