

Chameleon

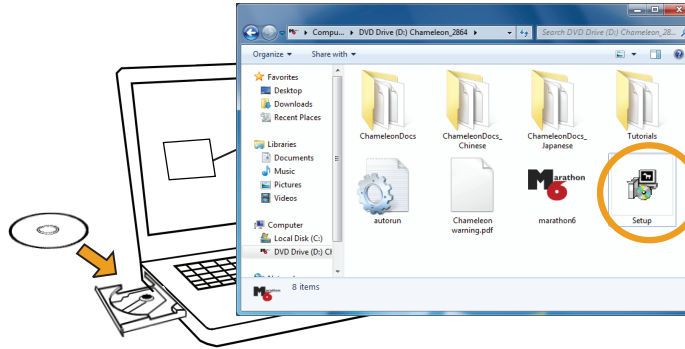
USB Encryption Key

Kurzanleitung für
Windows Vista/7
Version 1.0

Copyright © 2012 LucidPort Technology, Inc.
Contact support@marathon6.com for technical inquiries.

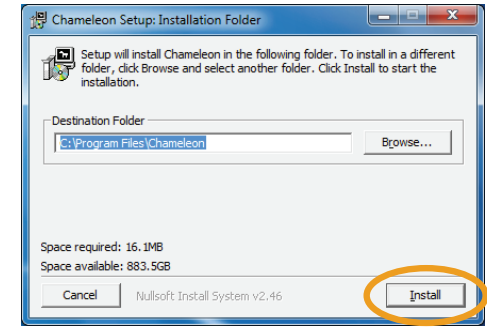


1 Sie können die aktuellst Chameleon Software hier herunterladen:
<http://www.marathon6.com/Chameleon>.



Anmerkung: Wenn eine Benutzeraccount Kontrollwarnung erscheint, klicken Sie auf „Ja“

2



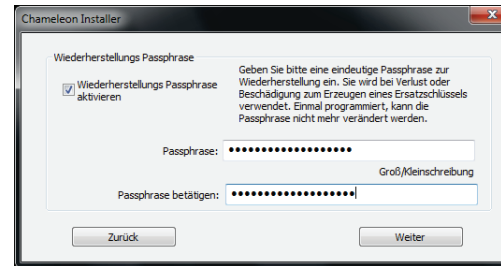
Anmerkung: Wenn eine Windows Sicherheitswarnung erscheint, klicken Sie auf „Install“

3



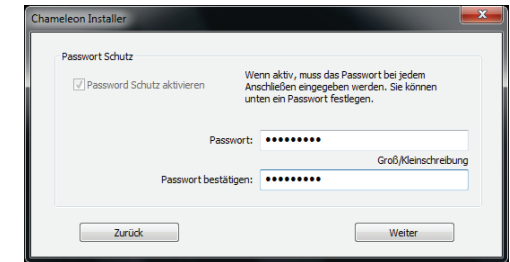
4

Fügen Sie eine Wiederherstellungs Passphrase hinzu (optional).



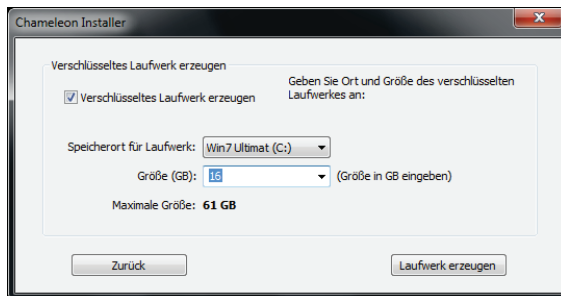
5

Fügen Sie den Passwort Schutz hinzu (optional).



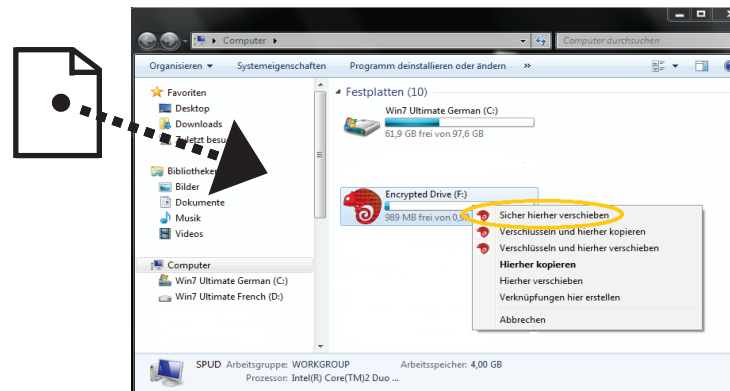
6

Geben Sie den Speicherort und die Größe des geschützten Laufwerkes an und klicken Sie auf „Laufwerk erzeugen“. Warten Sie, bis das Laufwerk formatiert ist.



7

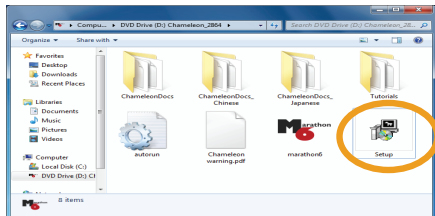
Halten Sie die rechte Maustaste und ziehen Sie die ausgewählte Datei in das Chameleon Laufwerk.



Warnung: Entfernen Sie Chameleon nicht, während auf das verschlüsselte Laufwerk geschrieben wird.

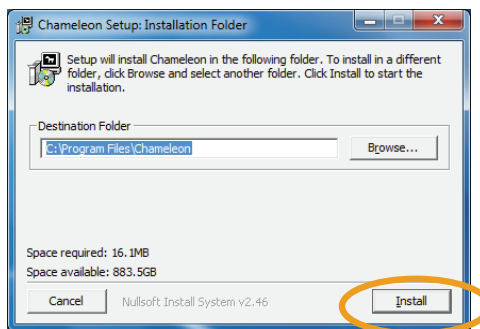


- 1** Legen Sie die CD ein, klicken Sie auf das CD Symbol oder starten Sie die "Setup" Datei.



Wenn eine Sicherheitswarnung erscheint, klicken Sie "Run", um fortzufahren.

- 2** Klicken Sie auf „Install“.



- 3** Klicken Sie auf „Trotzdem fortfahren“

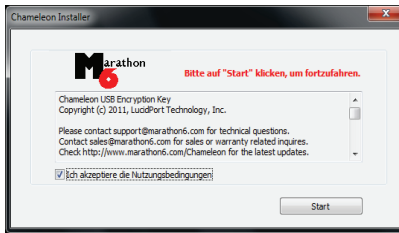


- 4** Schließen Sie das Master Chameleon an.

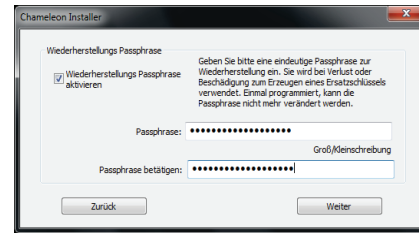
Ein Assistent für neue Hardware erscheint möglicherweise. Wenn das der Fall ist, folgen Sie den Schritten hier, andernfalls gehen Sie zu Schritt 5.

1. Wählen Sie „Nein, nicht dieses mal“ und klicken auf „Weiter“.
2. Wählen Sie „Software automatisch installieren“ und klicken Sie auf „Weiter“.
3. Klicken Sie auf „Trotzdem fortfahren“.
4. Klicken Sie auf „Beenden“.

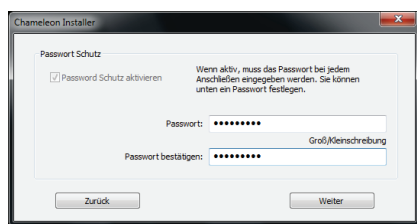
- 5** Wählen Sie „Ich akzeptiere die Nutzungsbedingungen“ an und klicken Sie auf „Start“.



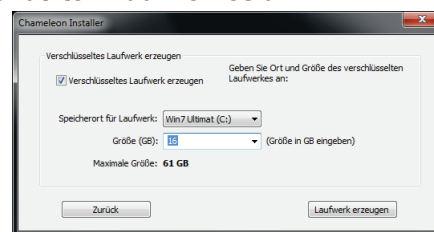
- 6** Fügen Sie eine Wiederherstellungs Passphrase hinzu (optional).



- 7** Fügen Sie den Passwort Schutz hinzu (optional).



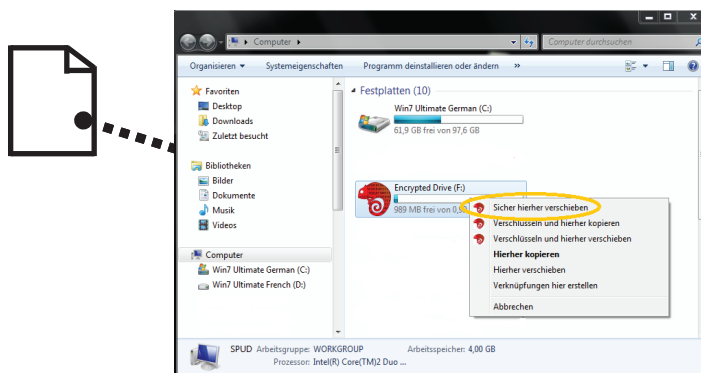
- 8** Erstellen Sie ein verschlüsseltes Laufwerk. Geben Sie den Speicherort und die Größe des geschützten Laufwerkes an.



- 9** Öffnen Sie den Arbeitsplatz, um auf das verschlüsselte Laufwerk zuzugreifen.

Um Dateien sicher zu verschieben, halten Sie die rechte Maustaste und ziehen Sie die ausgewählte Datei in das Chameleon Laufwerk.

Entfernen Sie Chameleon, um das verschlüsselte Laufwerk zu verstecken.



Warnung: Entfernen Sie Chameleon nicht, während auf das verschlüsselte Laufwerk geschrieben wird.

