



# Chameleon Basic

## 【カメレオン・ベーシック】

### クイックスタートガイド

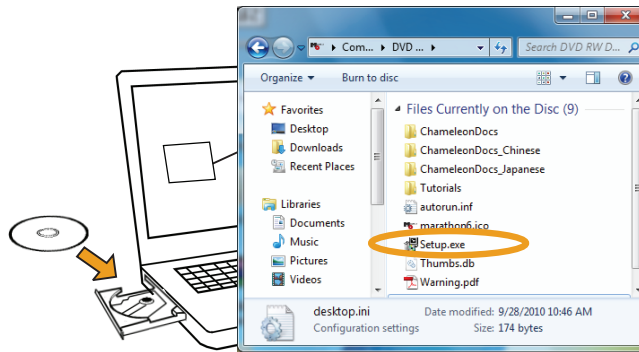
### Windows 7/8 用

Version 1.22

Copyright © 2015 LucidPort Technology, Inc.  
Contact support@marathon6.com for technical inquiries.

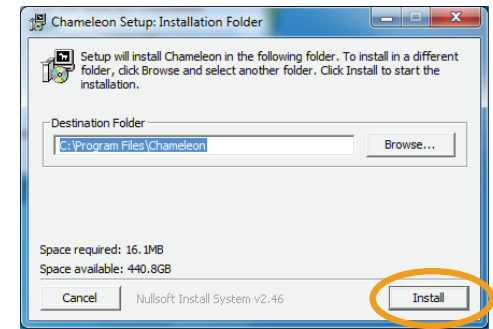


1 最新のChameleonソフトウェアは以下のアドレスからダウンロードすることができます。  
<http://www.marathon6.com/Chameleon>



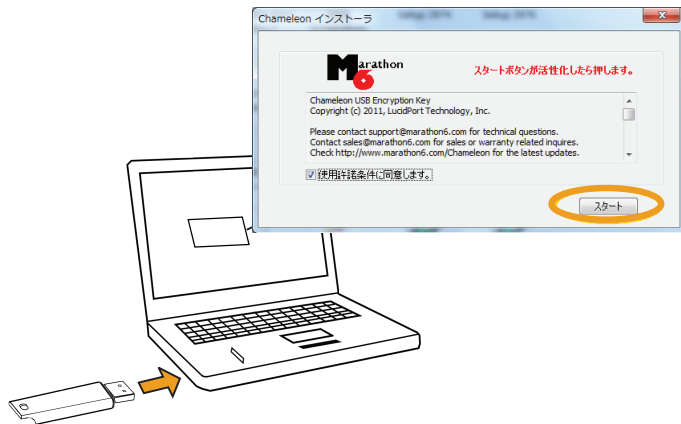
備考：ユーザーアカウント管理警告が表示された場合、「はい」をクリックする。

2 インストール（初期画面）

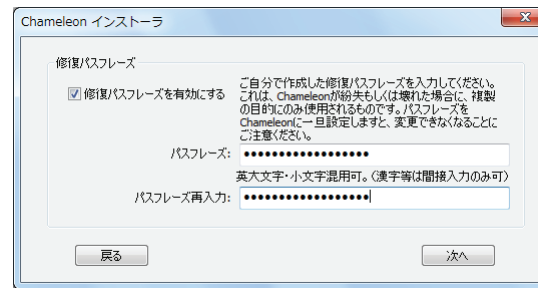


備考：Windowsセキュリティメッセージが表示された場合、「インストール」をクリックする。

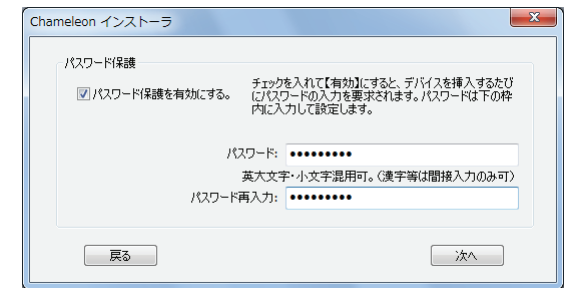
3 インストール（開始画面）



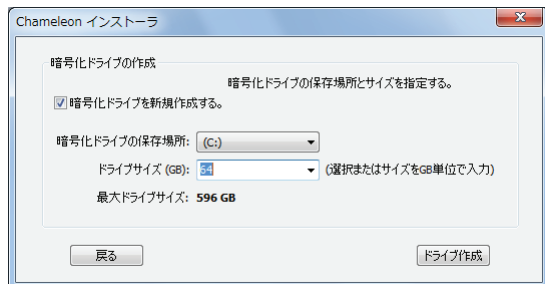
4 修復パズフレーズを設定・入力する。



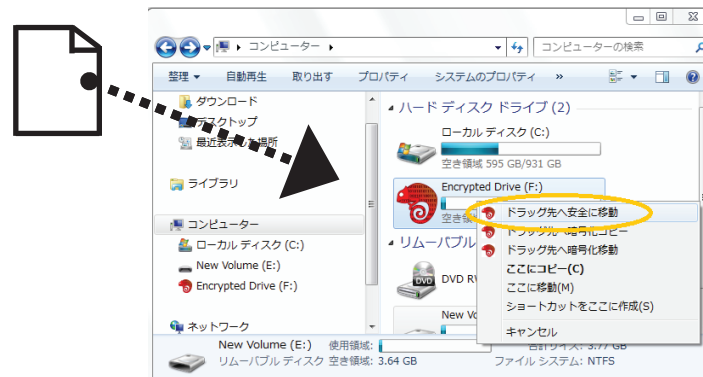
5 パスワード保護を設定・入力する。



6 【暗号化ドライブの作成】暗号化ドライブの設定場所とサイズを入力し＜ドライブの作成＞ボタンをクリックする。フォーマットのために時間がかかります。



7 【使用例：ファイルの暗号化保護】マウスの右ボタンを押して暗号化保護すべきファイルを選択し、そのまま押し続けて暗号化ドライブまでドラッグして放す。



★警告:Chameleon暗号化ドライブに書き込み中はChameleonデバイスを取り外さないでください。

★本紙はChameleon Basicデバイスをパソコンにインストールする手順を簡単に説明しています。使用方法につきましては、本紙最後の第7項で1例のみを示しました。詳細は、別紙マニュアル(使用法説明書)をご参照ください。

